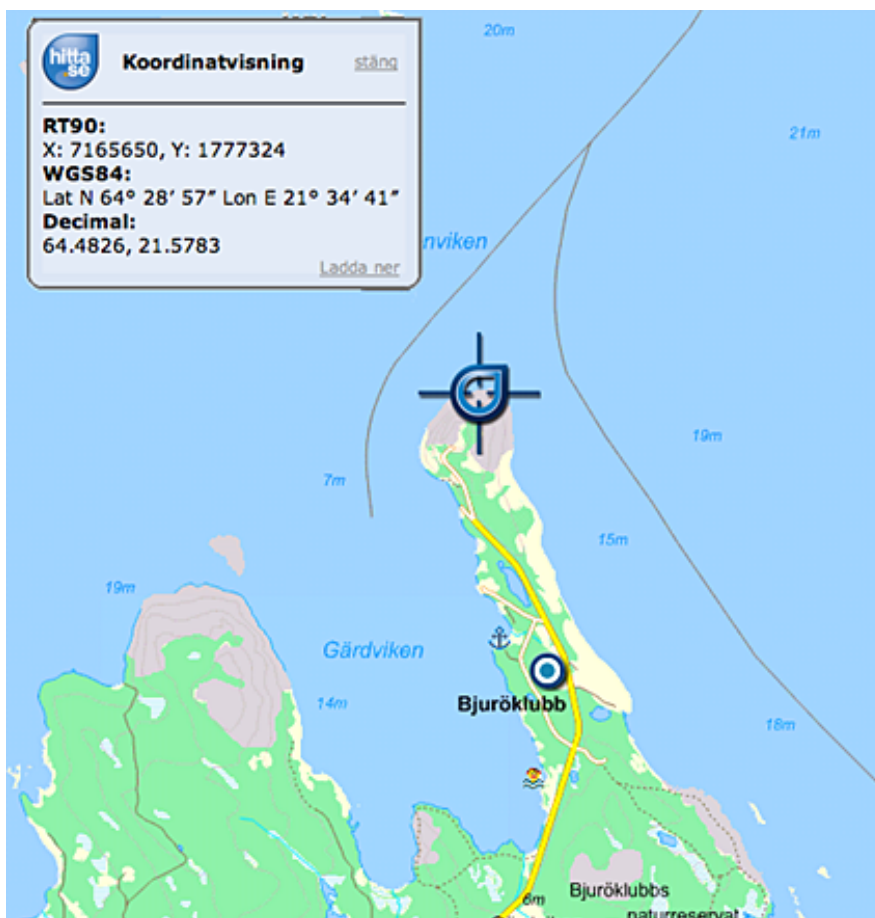


## Facit 1 Koordinatsystemet

Du hittar förklaringar till uppgifterna i de animationer som finns under länken (rubriken) "Koordinatsystemet".

1. a) (0,0)  
b) A (3,4) B (-5,3) C (-2,-1) D(2,-3)
2. a) Breddgrader eller latitud.  
b) Meridianer, längdgrader eller longitud.  
c) Nollmeridianen. Den är utgångsmeridian, d v s då man ska ange en position i öst-västlig riktning utgår man från Greenwichmeridianen. Tidigare har det funnits andra nollmeridianer, bl a Parisermeridianen.
3. Orten är Bjuröklubb som ligger inne i Bjuröklubb naturreservat. Skatten ligger nergrävd i norra delen av den 47 m höga Bjuröklubbsklippan.



4.  $1^\circ$  (grad) är ungefär  $111\text{km} = 11,1$  mil.  
Lat N  $64^\circ$  ligger då  $64 \times 11,1$  mil =  $710,4$  mil norr om ekvatorn.
5. GPS är en förkortning för Global Positioning System. En uppsättning speciella satelliter mäter med stor noggrannhet var du befinner dig i jordens koordinatsystem.
6. I Guineabukten väster om mellersta Afrika. Där möts ekvatorn och nollmeridianen.
7. Kartan var från den tiden på nollmeridianen gick genom Paris, vilket gjorde att Tintingänget hamnade ungefär 22 mil för långt västerut. De utgick från Greenwichmeridianen, som ligger 2 grader (ungefär 22 mil) väster om Paris.